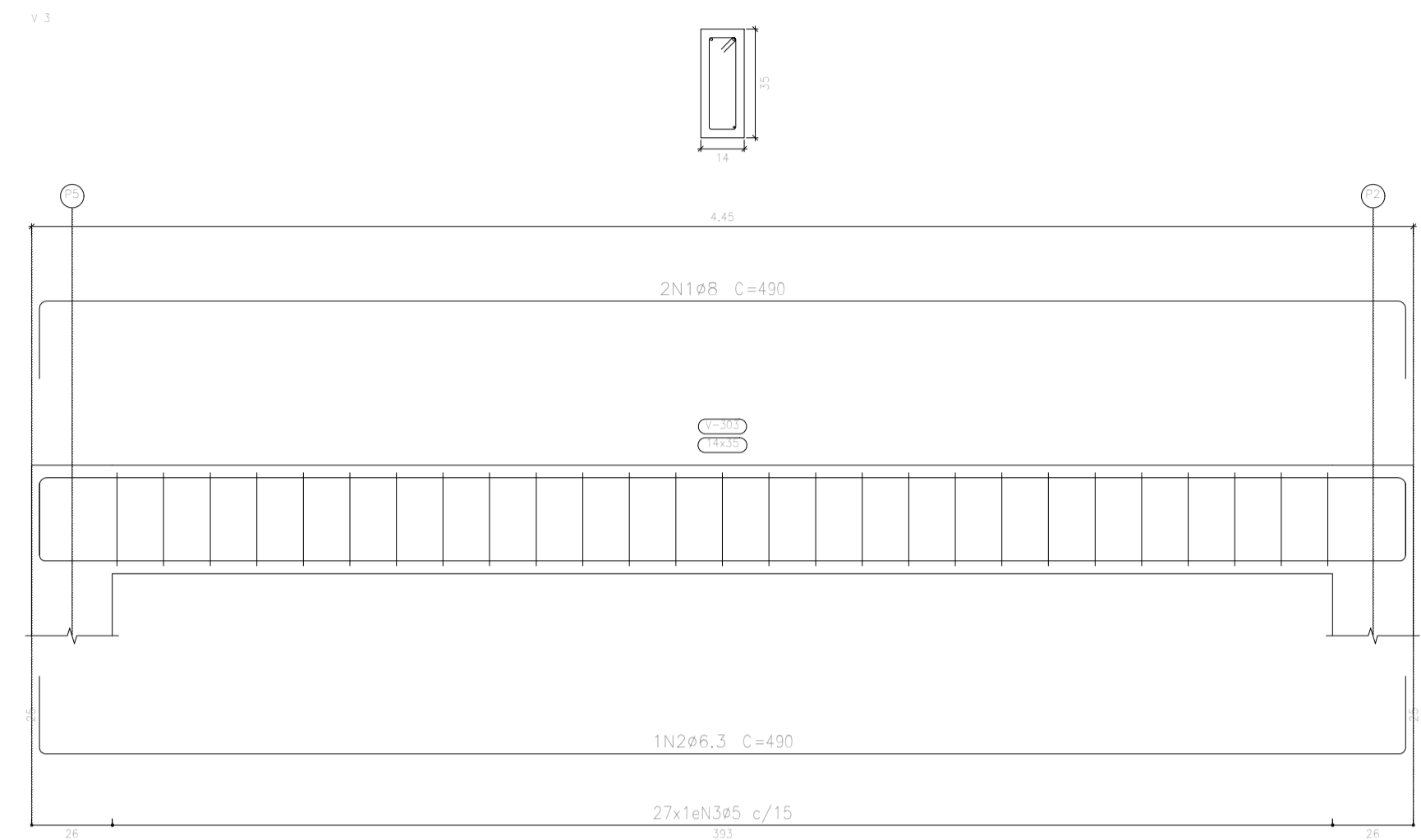
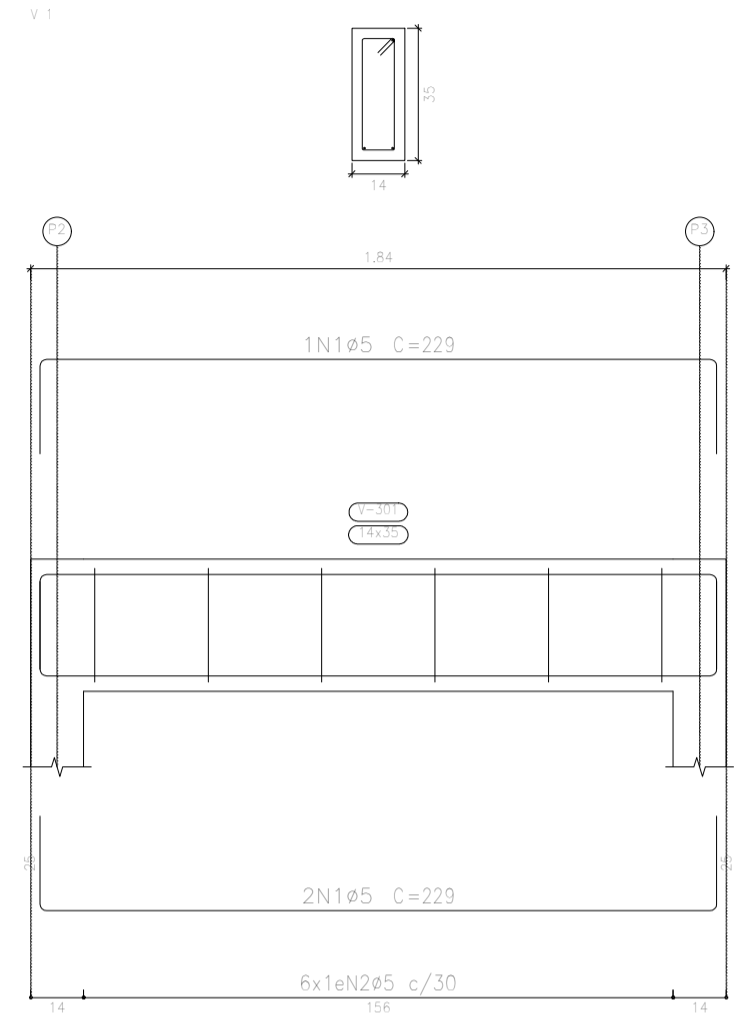
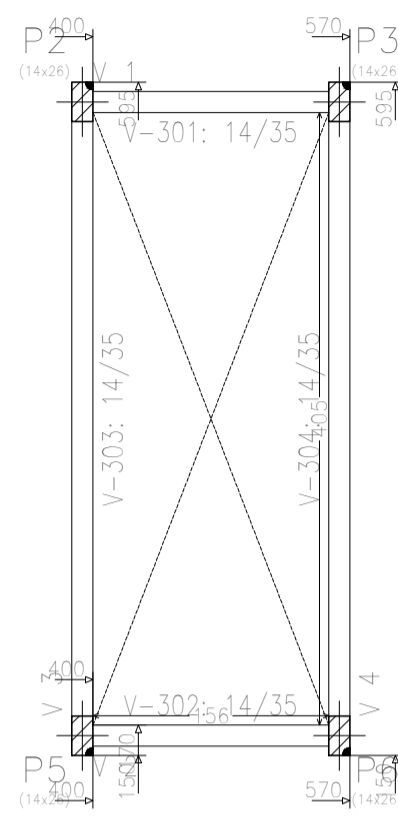
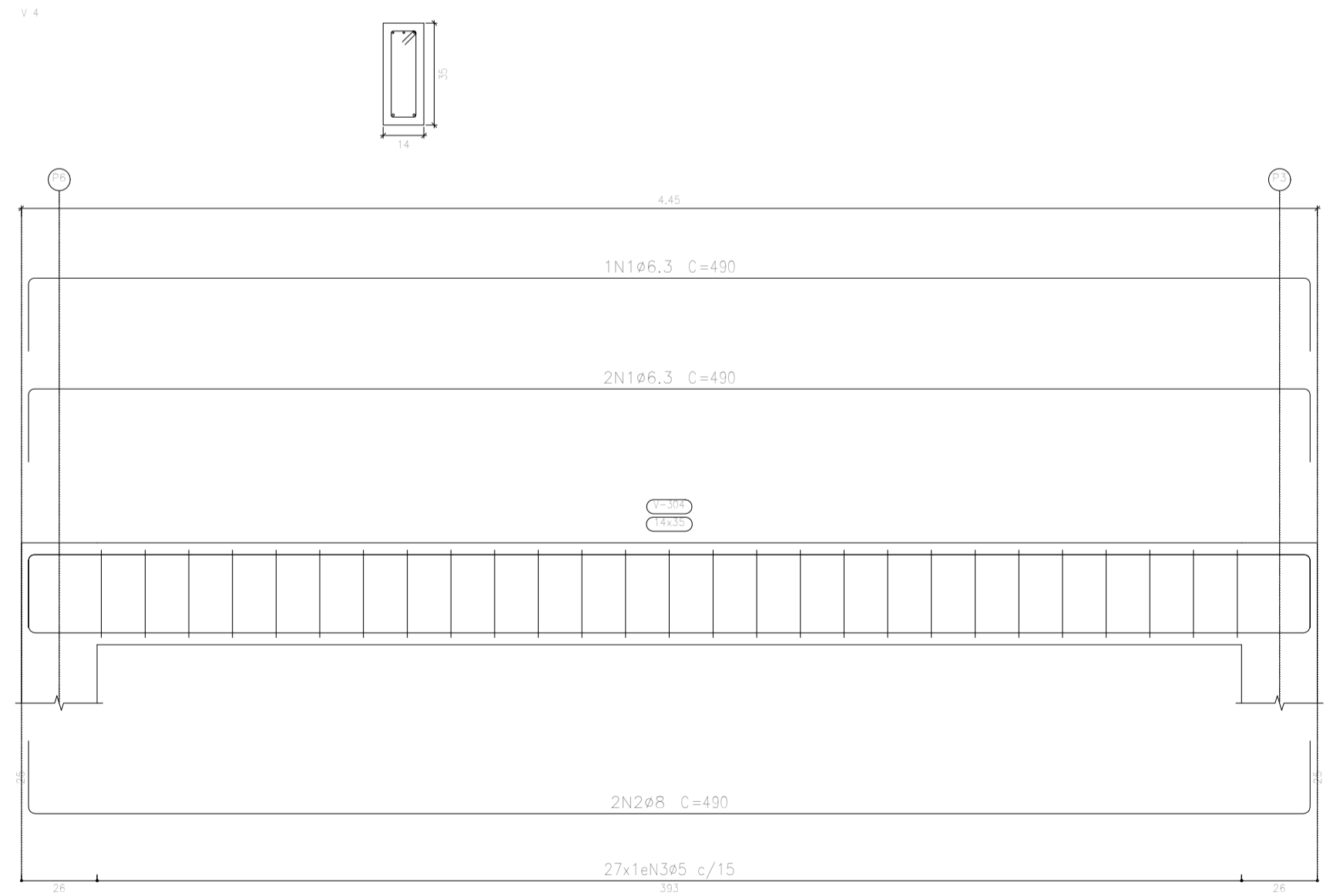
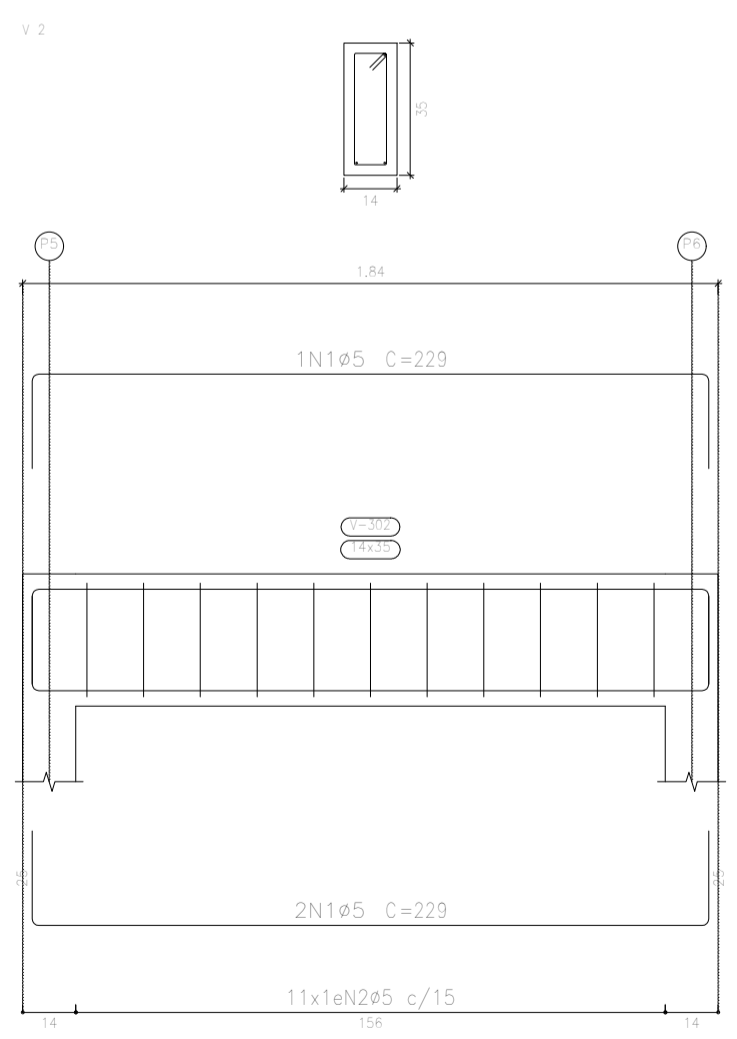


VERTICAL



HORIZONTAL



Platibanda
 Desenho de vigas
 Concreto: C25, em geral
 Aço das barras: CA-50 e CA-60
 Aço dos estribos: CA-50 e CA-60
 Escala vigas 1:20
 Escala seções 1:20
 Escala aberturas 1:20

Elemento	Pos.	Diam.	Q.	Esquema (cm)	Comp. (cm)	Total (cm)	CA-50 (kg)	CA-60 (kg)	
V 3	1	ø8	2		490	980	3.9		
	2	ø6.3	1		490	490	1.2		
	3	ø5	27		86	2322		3.6	
Total+10%:								5,6	4,0
V 4	1	ø6.3	3		490	1470	3,6		
	2	ø8	2		490	980	3,9		
	3	ø5	27		86	2322		3,6	
Total+10%:								8,3	4,0
V 2	1	ø5	3		229	687		1,1	
	2	ø5	11		86	946		1,5	
Total+10%:									2,9
V 1	1	ø5	3		229	687		1,1	
	2	ø5	6		86	516		0,8	
Total+10%:									2,1
							ø5:	0,0	13,0
							ø6.3:	5,3	0,0
							ø8:	8,6	0,0
							Total:	13,9	13,0

Resumo Aço	Comp. total (m)	Peso+10% (kg)	Total
CA-50 ø6.3	19,6	5	
ø8	19,6	9	14
CA-60 ø5	74,8	13	13
Total			27

Platibanda			
Elemento	Áreas (m²)	Superfície (m²)	Volumen (m³)
Vigas	7,69	1,53	0,620
Pilares	2,40	-	0,120
Total	-	1,53	0,740
Índices (por m²)	-	-	0,440
Superfície total: 1,68 m²			

Maria Frenir Freitas de Lima
 Proprietário:

Autor:
 Lorena Fernandes
 Engenheira Civil
 CRE-RN 21112064

Execução:

Fiscalização:

Título:
 PROJETO ESTRUTURAL DO QUIOSQUE DO COMPLEXO ESPORTIVO EM MAXARANGUAPE/RN

Endereço:
 R. JOÃO CAPITIGANO, MAXARANGUAPE/RN

Conteúdo:
 DETALHAMENTO DAS VIGAS DA PLATIBANDA E QUANTITATIVOS

Prancha:
 05/05

Desenho:
 LORENA FERNANDES

Escalas:
 INDICADAS

Data:
 JULHO/2021

Modificação: Observação: